

opelvillen  
r ü s s e l s h e i m



## Die Opelvillen Rüsselsheim – ein schöner Rahmen für Ihre Veranstaltung!

Die Opelvillen Rüsselsheim sind ein Kleinod, idyllisch am Mainufer gelegen und doch in zentraler Lage inmitten des Rhein-Main-Gebiets. Das im Jahre 2003 eröffnete Kunstzentrum zeigt wechselnde Ausstellungen und widmet sich der Vermittlung von Positionen der Moderne und der zeitgenössischen Kunst. Hier finden Sie ein besonderes Ambiente und den geeigneten Rahmen für Ihre Veranstaltung, sei es für eine private Feier oder repräsentative geschäftliche Anlässe.

Das denkmalgeschützte Ensemble verfügt über Räumlichkeiten, die sich flexibel nutzen lassen. Eine großzügige Raumaufteilung und ein heller, an die Ausstellungsflächen angegliederter Wintergarten mit Südterrasse zum Mainufer bieten einen stilvollen Rahmen für unterschiedlichste Veranstaltungen. Es ist möglich, den Hauptsaal des Ausstellungshauses, das gesamte Untergeschoss oder das ganze Ausstellungshaus zu mieten (linkes Gebäude). Die Gartenanlage kann für große Veranstaltungen mitgenutzt werden.



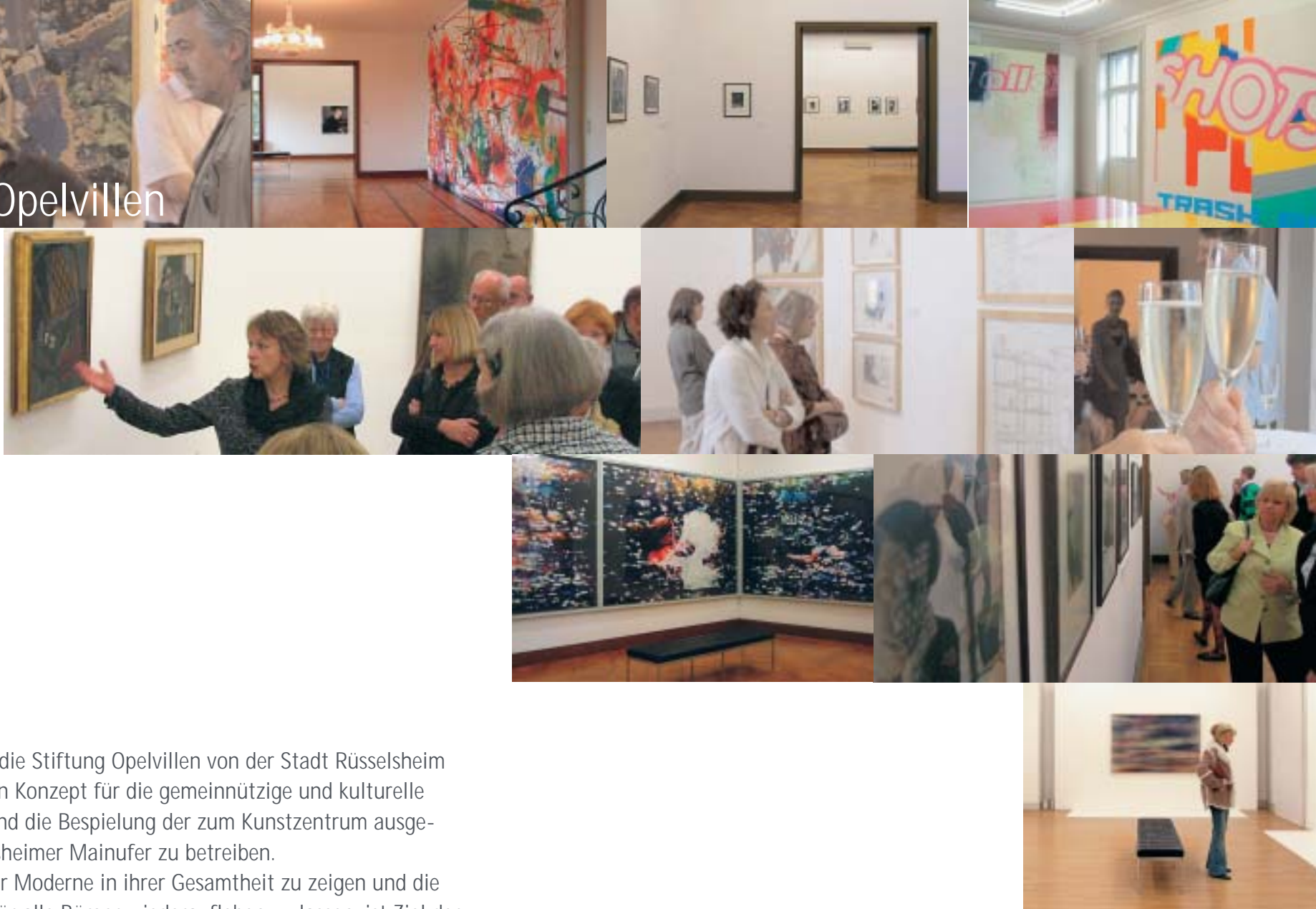
## Die Geschichte

Friedrich, genannt »Fritz«, Opel kaufte 1920 in Rüsselsheim eine Villa am Main, die für den Ingenieur und Opelwerksdirektor Wilhelm Wenske 1915/16 errichtet worden war. 1931 begann der Sohn des Firmengründers Adam Opel mit dem Bau einer zweiten Villa, dem sogenannten Herrenhaus, die er durch eine Erweiterung des angebauten Wintergartens mit der Wenske Villa verbinden ließ. Für den Neubau konnte Fritz Opel den Architekten Paul Meißner gewinnen, der die Fabrikbauten des Opelwerkes zwischen 1911 und 1930 entwarf. Errichtet worden waren die beiden exponiert am Main gelegenen Villen nach den Wohn- und Repräsentationsbedürfnissen des industriellen Großbürgertums. Noch heute erzählt die Architektur der Häuser mit vielen Details von der ursprünglichen Nutzung. Stolz nannte der Bauherr sein Anwesen einst mein »Schloß am Main«.

2002 begann der Umbau der Villa Wenske und die Errichtung des Zwischenbaus »Dritte Villa«. Der Architekt Uwe Schultze erhielt den denkmalgeschützten, privaten Charakter der Wohnhäuser und verlagerte die technischen Funktionen, die ein öffentliches Gebäude zu erfüllen hat, in einen Neubau. Die Transparenz des Baukörpers mit Sommerterrasse ermöglicht eine neue Öffnung zur Wasserseite, die den ursprünglichen Doppelbau um Nutzungsmöglichkeit, Funktion und Wirkung steigert. Die Villa Wenske wurde mit einem Trauzimmer und dem exquisiten italienischen Restaurant »La Villa« im Mai 2003 eröffnet. Im Herbst des selben Jahres begann der Ausstellungsbetrieb im Kunsthaus.



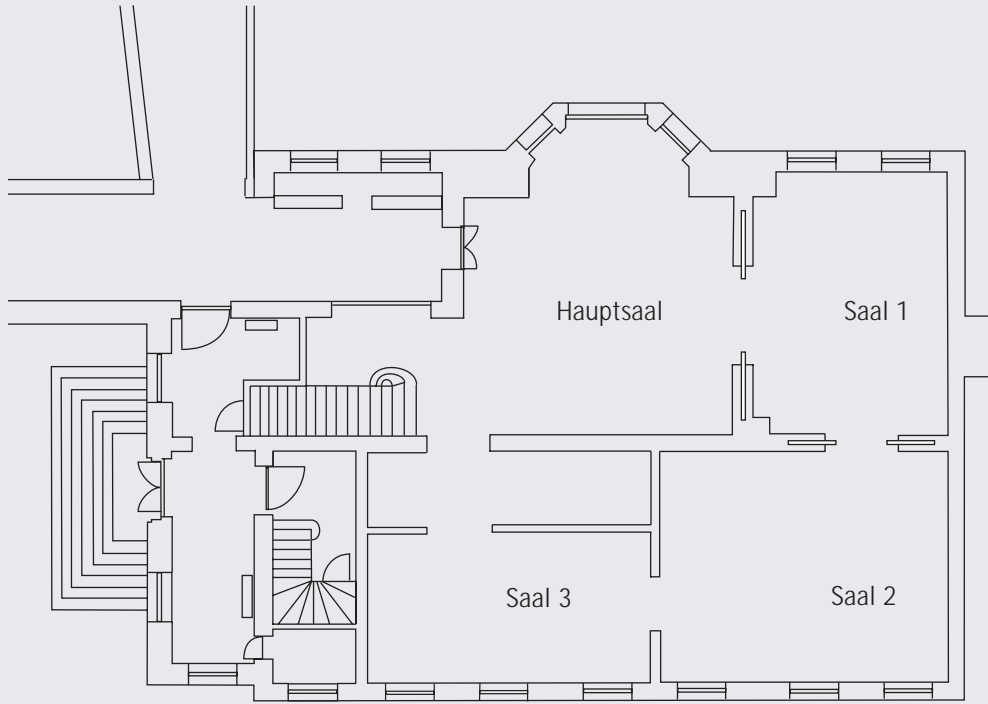
# Die Stiftung Opelvillen



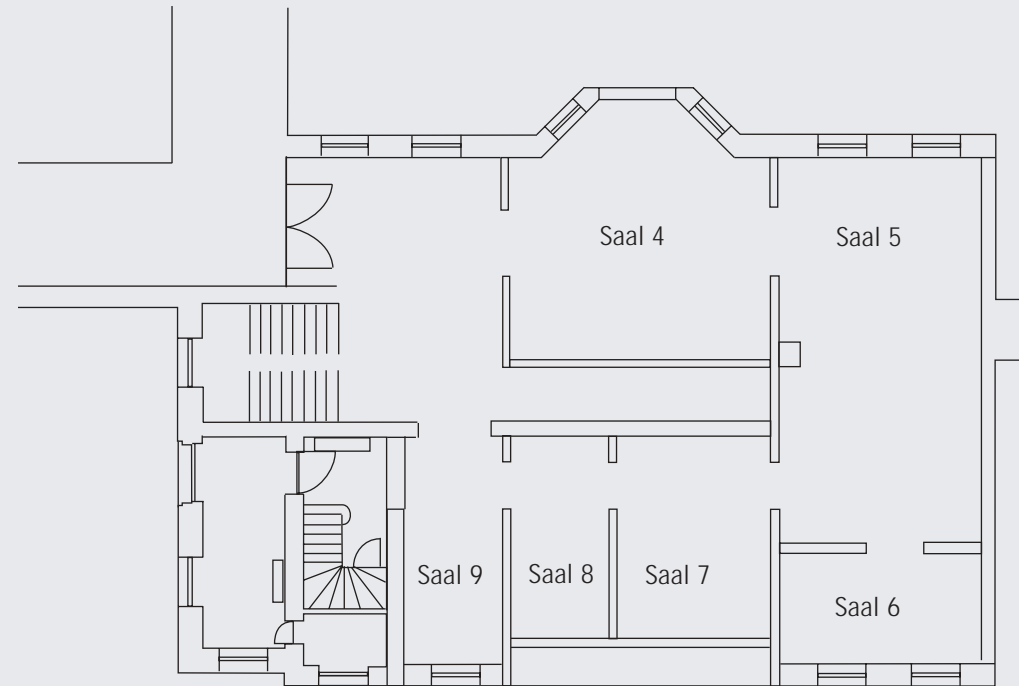
Im Sommer 2001 wurde die Stiftung Opelvillen von der Stadt Rüsselsheim ins Leben gerufen, um ein Konzept für die gemeinnützige und kulturelle Nutzung zu entwerfen und die Bespielung der zum Kunstzentrum ausgebauten Villen am Rüsselsheimer Mainufer zu betreiben.

Die Kunstentwicklung der Moderne in ihrer Gesamtheit zu zeigen und die Freude am Kunstgenuß für alle Bürger wiederaufleben zu lassen, ist Ziel der Stiftungsarbeit. Begleitet werden die Ausstellungen durch Führungen, Vorträge und Veranstaltungen für Klein und Groß (siehe [www.opelvillen.de](http://www.opelvillen.de)).

Ausstellungshaus, Erdgeschoss



Ausstellungshaus, 1. Stock



## Die Flächenaufteilung

Gesamtfläche: 390,00 m<sup>2</sup>

Gesamtfläche Erdgeschoss: 197,00 m<sup>2</sup>

Hauptsaal:	8 m x 7,55 m	=	60,40 m <sup>2</sup>
	+ Erker 4,85 x 2 m		
Saal 1:	5,74 m x 7,55 m	=	43,30 m <sup>2</sup>
Saal 2:	8,50 m x 6,75 m	=	57,37 m <sup>2</sup>
Saal 3:	8,32 m x 4,32 m	=	35,94 m <sup>2</sup>

Gesamtfläche Obergeschoss: 193,35 m<sup>2</sup>

Saal 4:	7,75 m x 5,16 m	=	60,40 m <sup>2</sup>
	+ Erker 4,85 x 2 m		
Saal 5:	5,75 m x 10,67 m	=	61,35 m <sup>2</sup>
Saal 6:	5,75 m x 4,00 m	=	23,00 m <sup>2</sup>
Saal 7:	5,40 m x 4,50 m	=	24,30 m <sup>2</sup>
Saal 8:	3,00 m x 4,50 m	=	13,50 m <sup>2</sup>
Saal 9:	2,40 m x 4,50 m	=	10,80 m <sup>2</sup>



## Die Opelvillen als Veranstaltungsort ...

Das Ausstellungshaus hat eine Gesamtfläche von ca. 400 m<sup>2</sup>. Alle Räume sind klimatisiert und gehen ineinander über. Im unteren Stockwerk befinden sich der Hauptsaal, zwei Nebensäle, durch breite Schiebetüren miteinander verbunden, sowie ein kleinerer Saal. Eine repräsentative Treppe führt in das obere Stockwerk mit großzügigem Foyer. Dort befinden sich zwei weitere Säle und vier kleinere Räume. Auch diese sind alle miteinander verbunden.





Der Hauptsaal im Erdgeschoß eignet sich hervorragend für Vortragsveranstaltungen. Es können hier bis zu 100 Zuhörer bequem Platz finden. Der Erker im Zentrum des Raumes bietet schöne Möglichkeiten für ein Podium oder eine kleine Bühne. Audiovisuelle Technik kann nach Bedarf bereitgestellt werden. (Preise auf Anfrage)



Auch hier bietet sich der Hauptsaal im Ergeschoß an, dessen Fläche bequem durch das Raumangebot der Nebensäle erweitert werden kann.

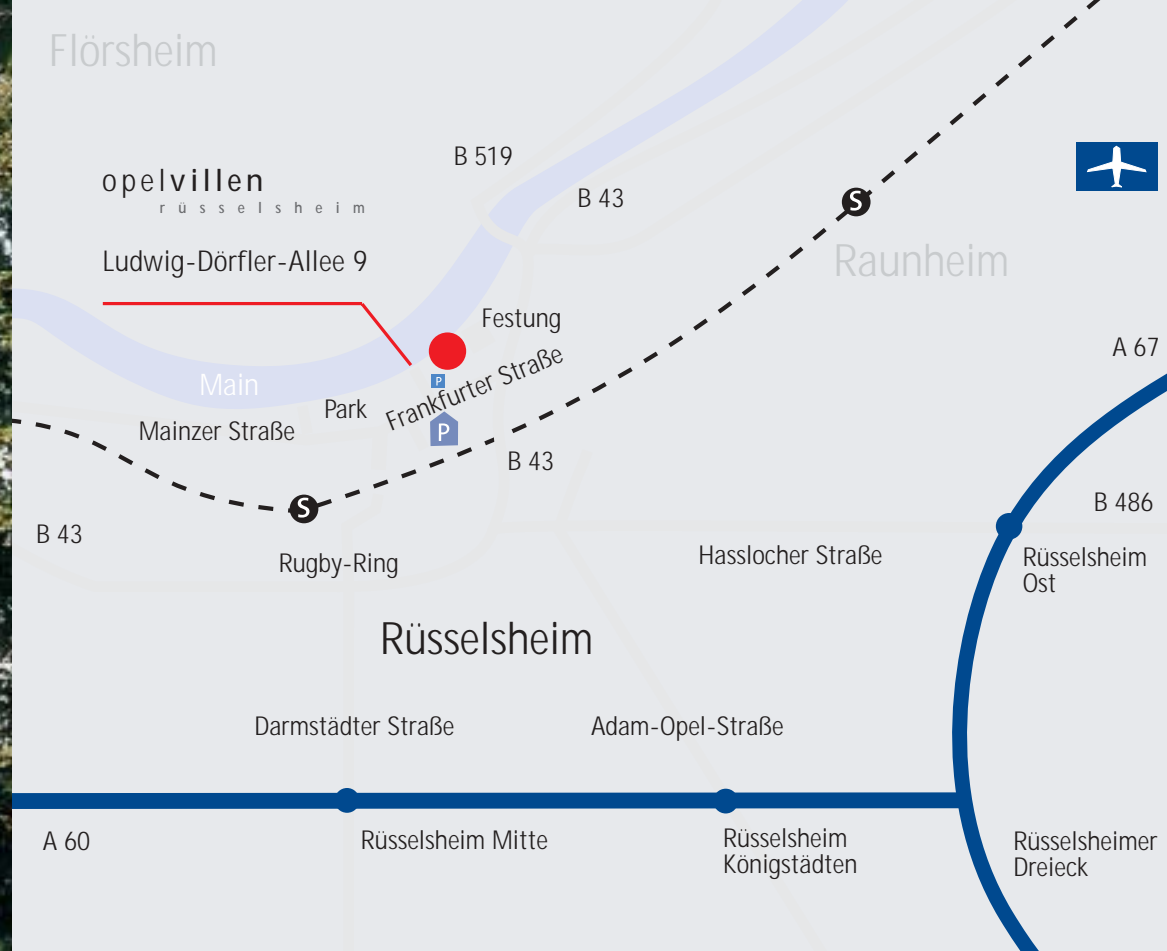
Im Hauptsaal können 7 Tische à 8 Personen plaziert werden, im Nebensaal, der durch eine breite Schiebetür an den Hauptsaal angeschlossen ist, können 5 Tische gestellt werden. Saal 3 ist ebenfalls durch eine breite Schiebetür angegliedert, auch er faßt 5 Tische.

Das großzügige Raumangebot bietet bis zu 140 - 150 Gästen Platz. Das kulinarische Angebot wird nach Ihren Wünschen mit dem Pächter von »La Villa«, dem italienischen Gastronom in der Villa Wenske, koordiniert.



## Die Lage

Verkehrsgünstig inmitten des Rhein-Main-Gebiets gelegen und darüber hinaus ein idyllischer Ort, der zum Verweilen einlädt.



### Stiftung Opelvillen

Ludwig-Dörfler-Allee 9

65428 Rüsselsheim

Zu Fuß ca. 10 Minuten vom Bahnhof Rüsselsheim durch den Verna Park (Stadtpark) Richtung Main zu den Opelvillen

S-Bahnlinien 8 / 9

aus Frankfurt Flughafen (15 min.) / Frankfurt Hauptbahnhof (30 min.)

aus Mainz (15 min.) / Wiesbaden (30 min.)



## Die Preise

Jede Veranstaltung will individuell geplant sein. Sprechen Sie uns an und äußern Sie Ihre Wünsche.

Wir erstellen Ihnen gerne ein massgeschneidertes Angebot.

Da wir ein Kunsthaus sind, muss jede Veranstaltung mit dem Ausstellungsbetrieb in Einklang gebracht werden. So kann während der laufenden Ausstellungen der Hauptsaal und gegebenenfalls der angrenzende Nebensaal nur montags und dienstags gemietet werden. In der ausstellungsfreien Zeit jedoch können die Räume uneingeschränkt zu jedem Zeitpunkt gebucht werden. Wir beraten sie gerne.

Photos: [www.frank-moellenberg.de](http://www.frank-moellenberg.de)

opelvillen  
r ü s s e l s h e i m



Ansprechpartnerin: Doris Bender  
[opelvillenveranstaltung@online.de](mailto:opelvillenveranstaltung@online.de)  
Tel: 0 61 42 / 83 59 31  
Mobil: 0172 / 6955629

[www.opelvillen.de](http://www.opelvillen.de)

Die wichtigsten Preise im Überblick. Alle Preise verstehen sich zuzüglich 19% Mehrwertsteuer.

Kosten für Hauptsaal:	310,- EUR pro Tag
Kosten für Haupt- und Nebensaal:	370,- EUR pro Tag
Kosten für Erdgeschoss:	510,- EUR pro Tag
Das ganze Ausstellungshaus:	750,- EUR pro Tag
Garten auf Anfrage	

Im Mietpreis sind Stromkosten, Reinigung und Bereitstellen der Tische und Stühle, bzw. der Konferenzbestuhlung enthalten. Technik kann auf Anfrage bereitgestellt werden, die Preise richten sich nach dem Aufwand.